

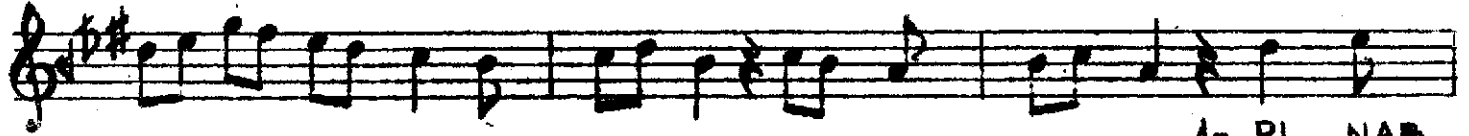
- KARCIĞAR KÖÇEKÇE -

(PINARIN BAŞINDA GÜLLER AÇILDI)

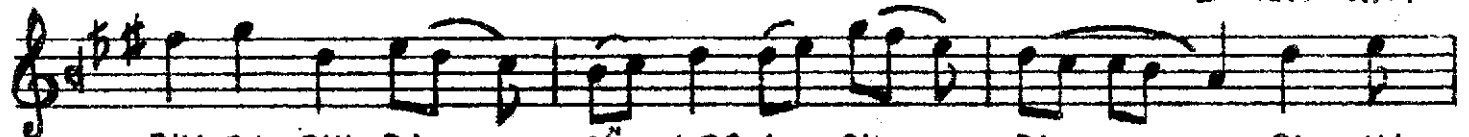
BESTE : MUSTAFA AĞA

USULÜ : AKSAK

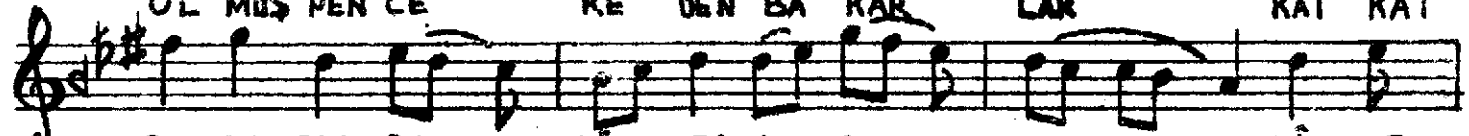
(♩ = 224)



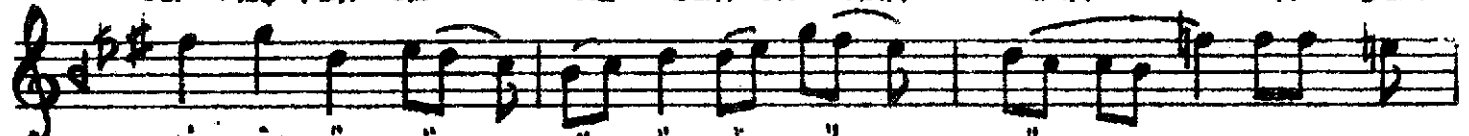
1- PI NA  
2- KAT KAT



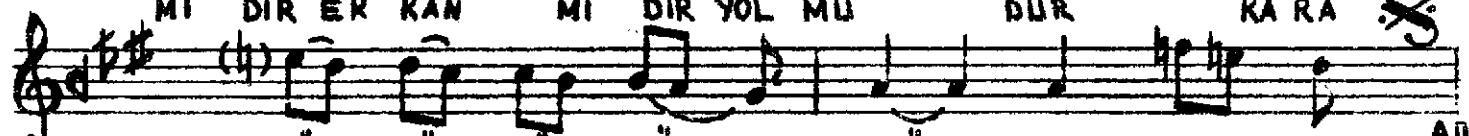
RIN BA SIN DA GÜL LER A GIL DI PI NA  
OL MUŞ PEN CE RE DEN BA KAR LAR KAT KAT



RIN BA SIN DA GÜL LER A GIL DI LÂ LE  
OL MUŞ PEN CE RE DEN BA KAR LAR Â DET



Mİ DİR SÜN BÜL MÜ DÜR GÜL MÜ DÜR KA RA  
Mİ DİR ER KÂN Mİ DİR YOL MU DÜR KA RA



GÖZ LÜM GÜL MÜ DÜR (SAZ ..... ) AĞ.  
GÖZ LÜM YOL MU DÜR "

I- PINARIN BAŞINDA GÜLLER AÇILDI  
LÂLEMİDİR SÜN BÜLMÜDÜR GÜLMÜDÜR  
KARA GÖZLÜM GÜLMÜDÜR

II- KAT OLMUŞ PENCEREDEN BAKARLAR  
ÂDETMİDİR ERKÂN MİDİR YOL MÜDÜR  
KARA GÖZLÜM YOL MÜDÜR.